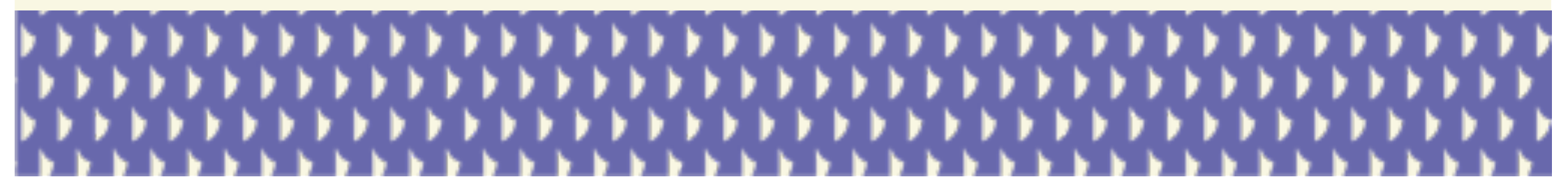


BRUSSELS DONUT

BARBARA TRACHTE

Secrétaire d'Etat en charge de la
transition économique et de la recherche
scientifique



LA RÉGION DE BRUXELLES-CAPITALE

Un paradoxe socio-économique

- PIB/habitant : 61.300€ (2019)
- Taux de pauvreté : 31,4% (2018)



- Surface : 162km²
- 1,209 million d'habitant·e·s
- PIB : 84 milliard d'€
 - 92% services
 - 3% industries
 - 5% autres

*« Les défis imposés par l'urgence climatique exigent des autorités politiques des **réponses concrètes et collectives**. Compte tenu des enjeux environnementaux et de santé publique auxquels nous sommes confrontés, les **attentes** sont légitimement importantes.*

*Des **mesures solidaires** et des **changements radicaux**, qui s'inscrivent dans une réflexion à long terme, sont indispensables dans tous les secteurs et dans chaque domaine de compétence régionale. »*

Déclaration de politique régionale, 2019





OBJECTIF 2030

Réorientation des aides
publiques vers les
modèles économiques
exemplaires sur le plan
social et environnemental

OBJECTIF 2050

Economie décarbonée /
neutralité carbone

LE CADRE DU DONUT



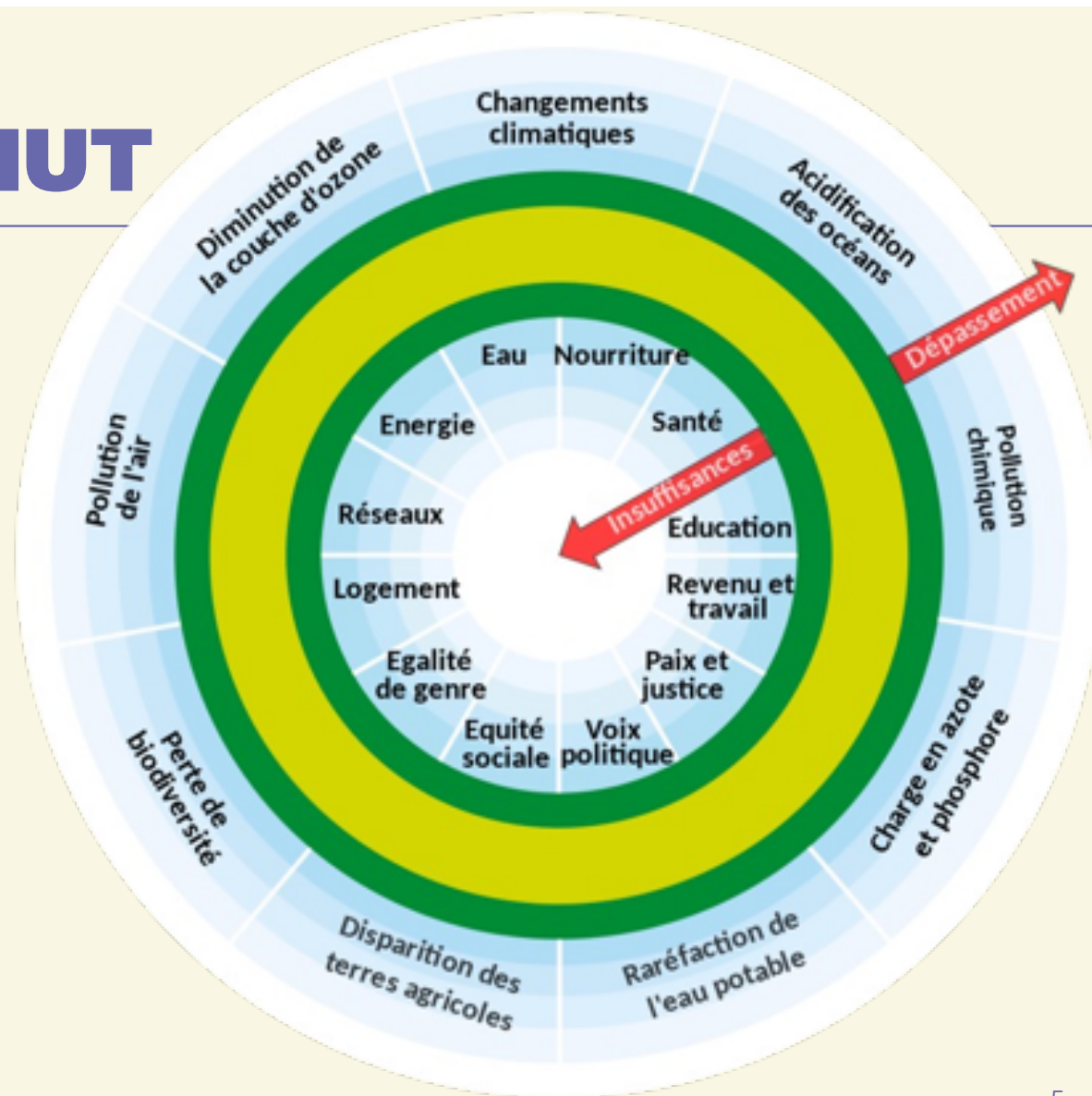
Nouvelle vision du progrès



Nouvel objectif de prospérité et équilibre



Boussole

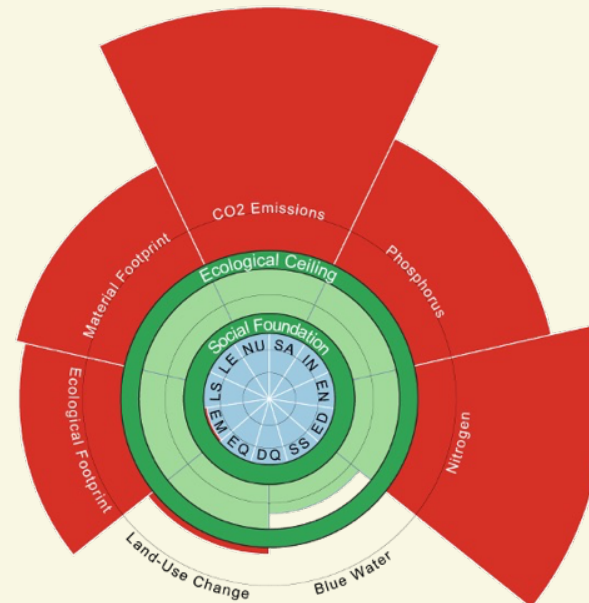
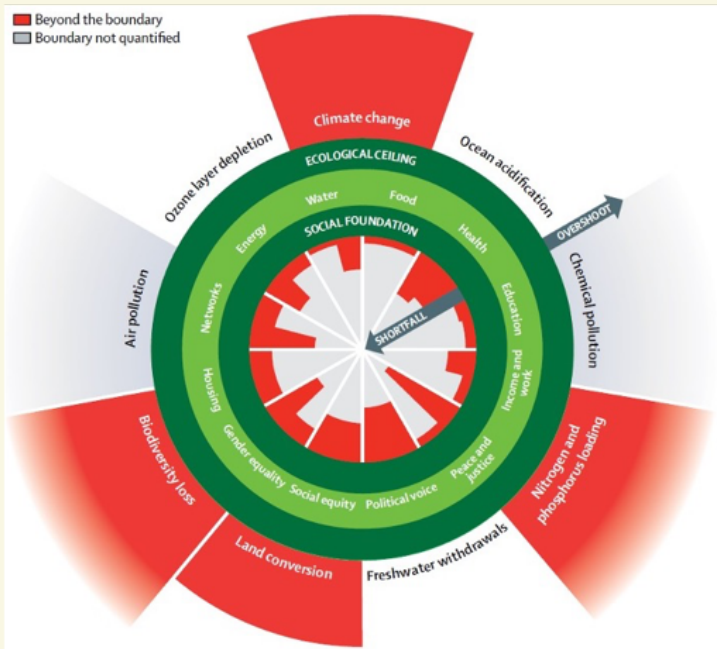


APPLICATION & DOWNSCALING

De l'échelle mondiale, ...

à l'échelle nationale, ...

à l'échelle régionale.



BRUSSELDONUT



ICHEC

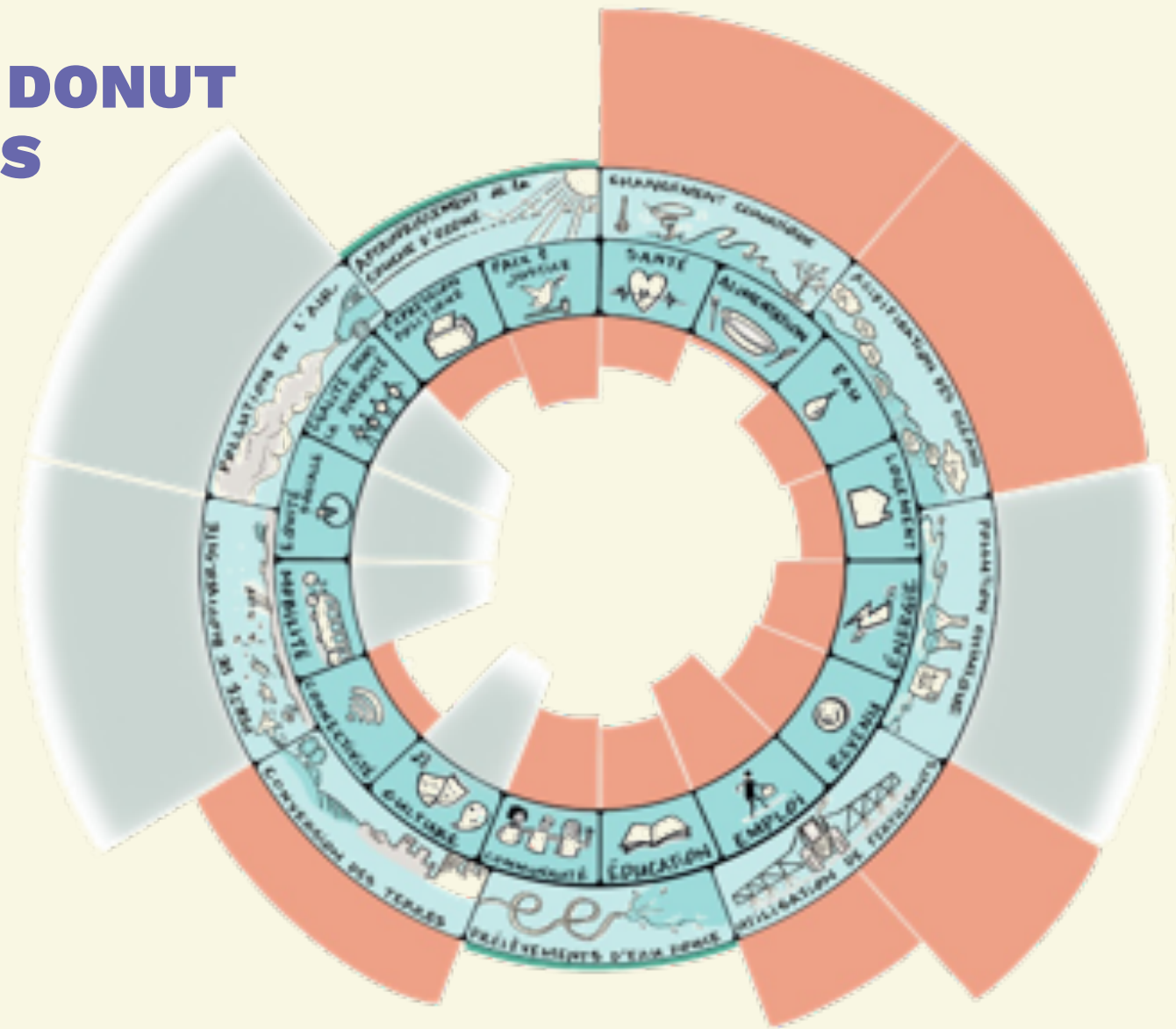
BRUSSELS MANAGEMENT SCHOOL

CONFLUENCES





be.brussels 

LE PORTRAIT DONUT DE BRUXELLES



LÉGENDE :

- 
 LA TABLE DU SÉCURITÉ ROUGE REPRÉSENTE L'ÉLOIGNEMENT DE LA SITUATION ACTUELLE PAR RAPPORT À LA CIBLE.
- 
 UN SECTEUR GRIS REPRÉSENTE L'AMÉLIORATION EN COURS, OU DES DONNÉES NE PERMETTANT PAS D'EXPRIMER LA SITUATION PAR RAPPORT À UNE CIBLE.





shifting
economy .brussels

ENSEMBLE, VERS L'ÉCONOMIE DE DEMAIN
SAMEN OP WEG NAAR DE ECONOMIE VAN MORGEN



MERCI POUR VOTRE ATTENTION

 @barbaratrachte

 Barbara Trachte

 @barbara_trachte

 @BarbaraTrachteEcolo



WWW.MARON-TRACHTE.BRUSSELS



INFO.TRACHTE@GOV.BRUSSELS